

料金について

※オプションのみでの健診は採血料として+550円となります

健診項目	検査内容	料金 (税込)
定期健診A	身長・体重・BMI・視力・聴力・血圧・尿(糖・蛋白・潜血・ウロビリ)・胸部X線(直接)・内科診察	5,500円
定期健診B	身長・体重・BMI・腹囲・視力・聴力・血圧・採血(肝機能)・尿(糖・蛋白・潜血・ウロビリ)・胸部X線(直接)・内科診察	6,600円
①定期健診C (35歳・40歳以上の方) ②採用時健診	身長・体重・BMI・腹囲・視力・聴力・血圧・採血(血糖・貧血・肝機能・脂質代謝)・尿(糖・蛋白・潜血・ウロビリ)・胸部X線(直接)・心電図(安静時)・内科診察	8,800円
新型コロナウイルス抗原検査		3,300円

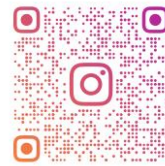
健診オプション	料金 (税込)
① 大腸がん検査(便潜血二日法)	1,100円
② 胃がんリスク検診(ABC検診)※	3,850円
③ HbA1C ※	660円
④ 血液型 ※	550円
⑤ 便培養検査	1,650円
⑥ 感染症検査 ※ (風疹・はしか・おたふくかぜ・水ぼうそう)	4,400円
⑦ 腹部超音波検査	5,500円
⑧ 骨塩定量	1,540円
⑨ 結核検査(TSPOT-TB)※	4,400円
⑩ HBS抗原検査 ※	1,100円
⑪ 尿検査	550円
⑫ マルチスライスCT(64列)検査(胸部(肺))	9,900円
⑬ マルチスライスCT(64列)検査(内臓脂肪)	1,650円

当院について

施設名称 医療法人徳洲会 四日市徳洲会病院

住所 〒510-0821
三重県四日市市久保田二丁目1番2号

開設者名 東上 震一



YOKKAICHI_TOKUSHUKAI

お問い合わせ

TEL 059-355-2980
FAX 059-355-2983

アクセス



近鉄四日市駅より西へ徒歩約13分

健康診断のご案内

健康を支える
お手伝いをします



四日市徳洲会病院

がんや生活習慣病は痛みがなく知らず知らずに悪化します。

健康な人こそ定期的ながん検診や健康診断を受けましょう！

がん検診

がんの早期発見、がん発生のリスクを調べます。

大腸がん検診

便潜血二日法

2日間の便を容器にとり、便の表面に血液が付着していないかを検査し、大腸にがんやポリープがないかを調べます。



胃がんリスク検診

ABC検診

血液検査でピロリ菌に対する抗体と、胃の炎症や萎縮の度合いを反映するペプシノーゲンを測定して、その組み合わせから胃がん発生のリスクを分類し評価する検診です。

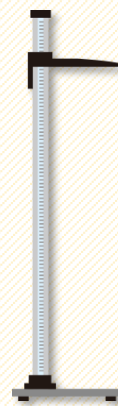
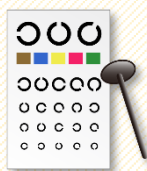


健康診断

動脈硬化や心疾患、脳血管疾患などの前兆を早期発見します。

身体測定

身長、体重、おなか周りから肥満などがないかと視力、聴力の状態を調べます。



尿検査

尿中の糖やたんぱくの有無から、糖尿病の危険や腎臓などの異常がないかを調べます。



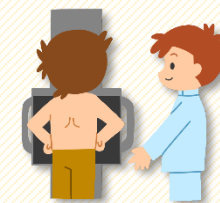
血圧測定

血圧の値から高血圧や動脈硬化等の危険性がないか調べます。



胸部エックス線

胸部の臓器の形や病変をチェックして、肺や心臓などの異常がないかを調べます。



血液検査

脂質（中性脂肪やコレステロール）の量から、動脈硬化や心疾患、脳血管疾患などの危険がないか



血糖（ブドウ糖の量）から、糖尿病の危険がないか



肝機能に關係する酵素の量から、肝臓などの異常がないか



を調べます。

診察

聴診器を使って肺や心臓に病的な雑音がないか等を調べます。また、問診票により最近の健康状態や気になる症状などお聞きします。

