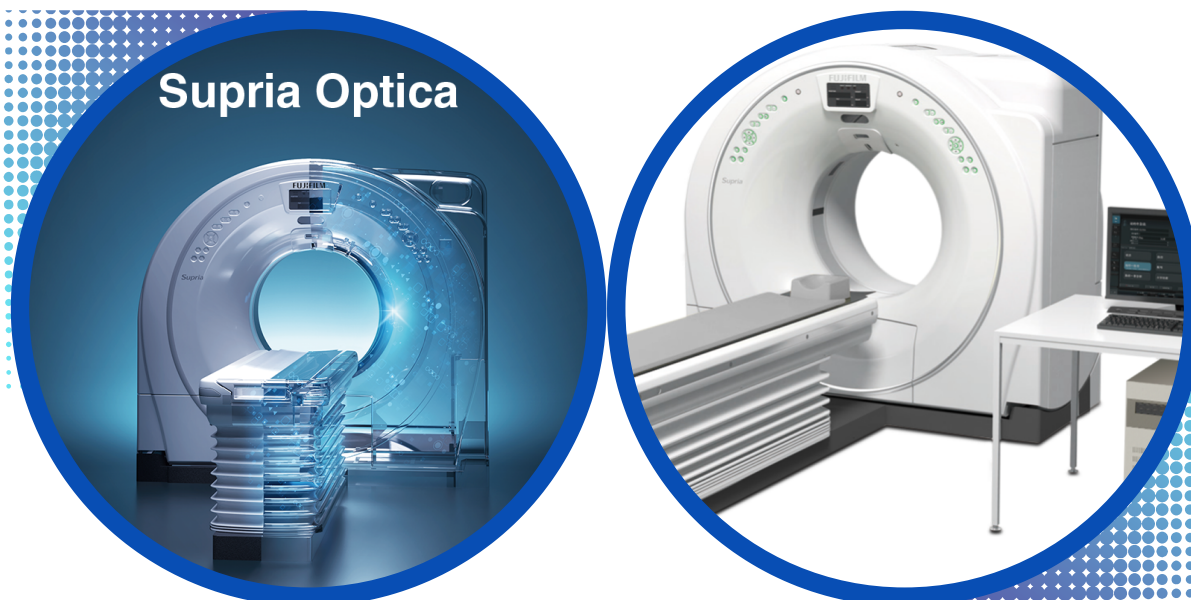


マルチスライスCT(64列) 導入しました



CT検査を7月より開始いたします。

CTとは、Computed Tomography(コンピューター断層撮影)の略です。X線を通過させて得られた情報をコンピューターで解析することにより、人体の断層像を再構成する装置で、寝台に寝た状態で検査を行います。

当院ではFUJIFILM Supria Opticaを使用して
内臓脂肪・皮下脂肪・肺を検査できます。

健康診断では胸部レントゲンが主流ですが、
胸部CT検査をお勧めしております。

検査を受ける方に快適な750mm開口径で受診いただけます。

※レントゲン検査同様低線量の被ばくがありますのでご了承ください。

胸部(肺)：9,900円(税込)

内臓脂肪検査：1,650円(税込)

お問い合わせはこちらまで

059-355-2980



四日市徳洲会病院