

料金について

健診項目	検査内容	料金(税抜)
定期健診A	身長・体重・BMI・視力・聴力・血圧・尿(糖・蛋白・潜血・ウロビリ)・胸部X線(直接)・内科診察	5,000円
定期健診B	身長・体重・BMI・腹囲・視力・聴力・血圧・採血(肝機能)・尿(糖・蛋白・潜血・ウロビリ)・胸部X線(直接)・内科診察	6,000円
定期健診C (35歳・40歳以上の方)	身長・体重・BMI・腹囲・視力・聴力・血圧・採血(血糖・貧血・肝機能・脂質代謝)・尿(糖・蛋白・潜血・ウロビリ)・胸部X線(直接)・心電図(安静時)・内科診察	8,000円
採用時健診	身長・体重・BMI・腹囲・視力・聴力・血圧・採血・尿・胸部X線(直接)・心電図(安静時)・内科診察	8,000円

健診オプション	料金(税抜)
大腸がん検査(便潜血二日法)	1,000円
胃がんリスク検診(ABC検診)	3,000円
HbA1C	600円
血液型	500円
便培養検査	1,500円
感染症検査V (風疹・はしか・おたふくかぜ・水ぼうそう)	4,000円
腹部超音波検査	5,000円

当院について

施設名称 医療法人徳洲会 四日市徳洲会病院
 住 所 〒510-0821
 三重県四日市市久保田二丁目1番2号
 代表者名 鈴木 隆夫

お問い合わせ

TEL 059-355-2980
 FAX 059-355-2983

アクセス



近鉄四日市駅より西へ徒歩約13分

健康診断のご案内

健康を支える
 お手伝いをします



四日市徳洲会病院

がんや生活習慣病は痛みがなく知らず知らずに悪化します。

健康な人こそ定期的ながん検診や健康診断を受けましょう！

がん検診

がんの早期発見、がん発生のリスクを調べます。

大腸がん検診

便潜血二日法

2日間の便を容器にとり、便の表面に血液が付着していないかを検査し、大腸にがんやポリープがないかを調べます。



胃がんリスク検診

ABC検診

血液検査でピロリ菌に対する抗体と、胃の炎症や萎縮の度合いを反映するペプシノーゲンを測定して、その組み合わせから胃がん発生のリスクを分類し評価する検診です。



健康診断

動脈硬化や心疾患、脳血管疾患などの前兆を早期発見します。

身体測定

身長、体重、おなか周りから肥満などがないかと視力、聴力の状態を調べます。



尿検査

尿中の糖やたんぱくの有無から、糖尿病の危険や腎臓などの異常がないかを調べます。



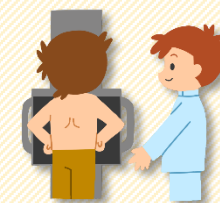
血圧測定

血圧の値から高血圧や動脈硬化等の危険性がないか調べます。



胸部エックス線

胸部の臓器の形や病変をチェックして、肺や心臓などの異常がないかを調べます。



血液検査

脂質（中性脂肪やコレステロール）の量から、動脈硬化や心疾患、脳血管疾患などの危険がないか



血糖（ブドウ糖の量）から、糖尿病の危険がないか



肝機能に關係する酵素の量から、肝臓などの異常がないか



を調べます。

診察

聴診器を使って肺や心臓に病的な雑音がないか等を調べます。また、問診票により最近の健康状態や気になる症状などお聞きします。

